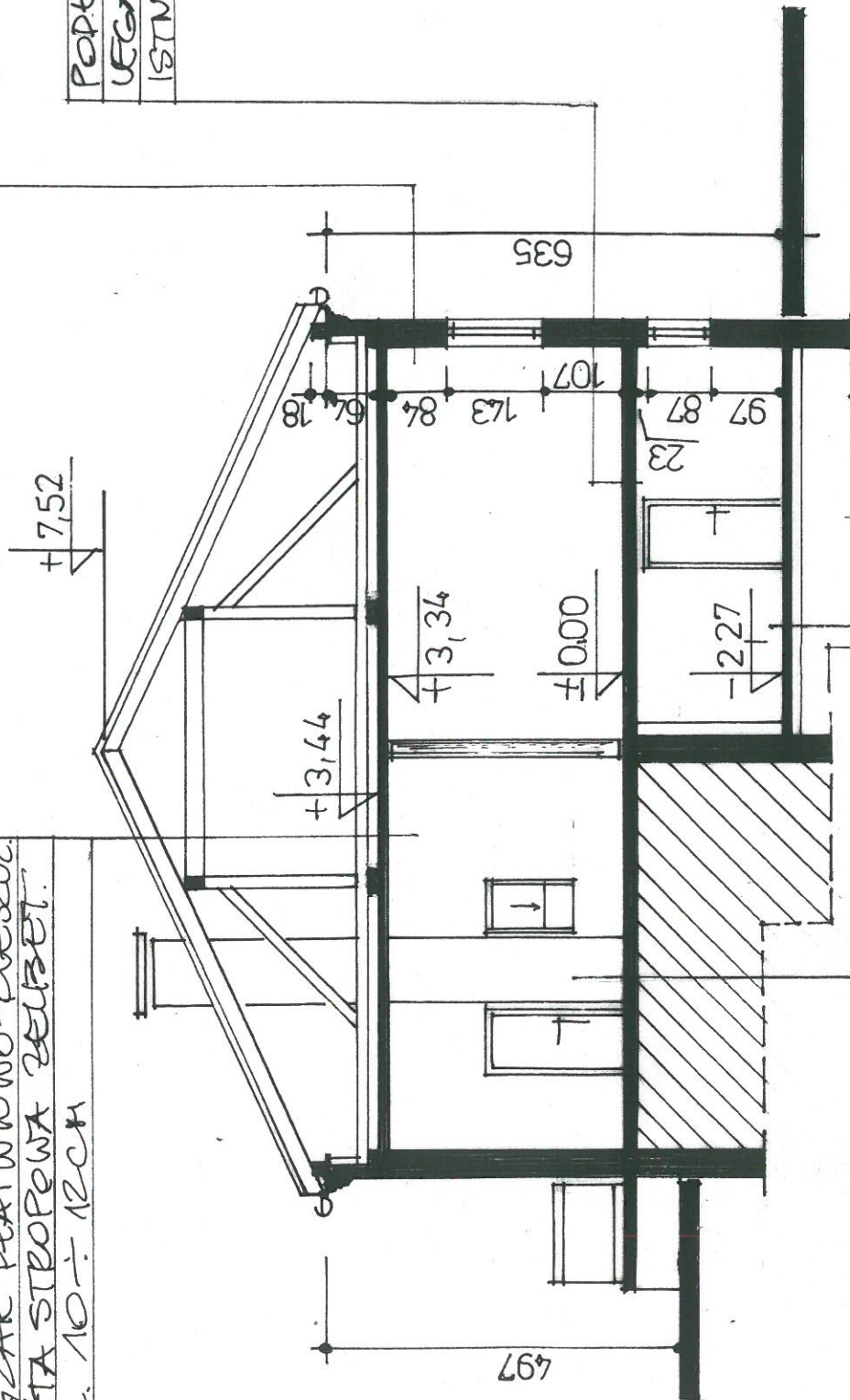


BLACHA PŁASKA  
DESKOWANIE PEŁNE  
WIAZAR PŁATYNOWO-KLESZCZ  
PŁYTA STROPOWA ŻEBRZET.  
GR. 10 ÷ 12 CM

ŚCIANA GRUB. 42 CM

PODŁOGA Z DESZEK NA  
LEGARACH GR. ~ 12 CM  
ISTN. PŁYTA ŻEBRZET.



PODŁOGA Z DESZEK NA  
LEGARACH GR. ~ 12 CM  
PŁYTA BETON. NA GRUNIE

POS. CEMENT. ~ 5 CM  
PŁYTA BETONOWA - 8 CM

PRACOWNIA PROJEKTOWA <b>system</b> wiesław jokieli, ul. Staszica 13, 38-200 Jasko tel/fax +48 13 446 74 25; e-mail system@karpaty.pl, NIP 685-126-58-42, REGON 371168150				DATA listopad 2015
Projektował inż. Wiesław Jokieli upr. UAN-2-8346-70/86	PODPIS 	INWESTOR Gmina Nowy Żmigród ul. Mickiewicza 2, 38-230 Nowy Żmigród	FAZA <b>PP</b>	
Opracował		OBIEKT BUDYNEK DOMU LUDOWEGO w Nienaszowie - Sośninach	SKALA 1 : 100	<b>A-3</b>
		ADRES Nienaszów, dz. nr ewid. 1117/4	NR RYS.	
		STADIUM Inwentaryzacja		
		BRANŻA architektura		
TYTUŁ RYS. PRZEKRÓJ				